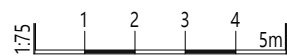


- DIELE 10,43 m²
- WOHNEN 28,55 m²
- DU / WC 5,82 m²
- ZIMMER 9,48 m²
- ZIMMER 12,91 m²
- 67,19 m²

- GARTEN 35,00 m²
- LAGER 2,90 m²
- TERRASSE 8,96 m²

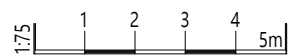
- ABSTELLPLATZ: AP06



WOHNEN 23,74 m²
 DU / WC 5,82 m²
 ZIMMER 12,13 m²
 41,69 m²

GARTEN 43,17 m²
 LAGER 2,34 m²
 TERRASSE 6,25 m²

ABSTELLPLATZ: AP10



CSA PLANUNGS.STUDIO Kramsach

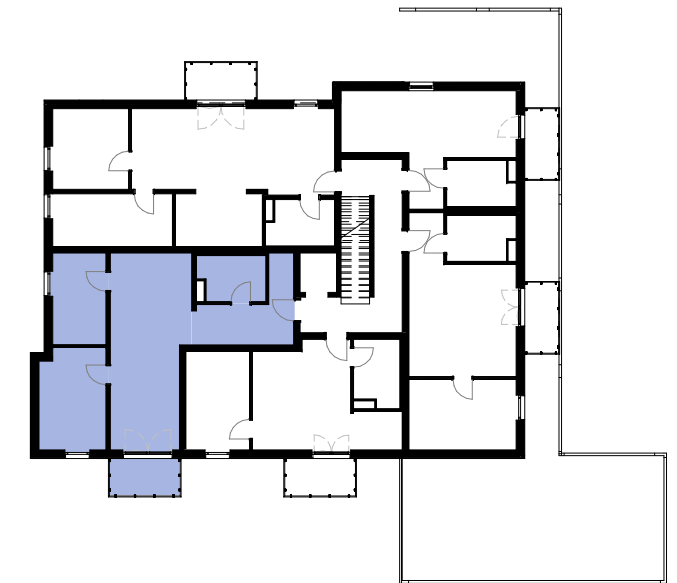
Angeführte Maße sind Rohbaumaße und können in Natur abweichen, gültig sind die Naturmaße. Dargestellte Möbel und Einrichtungsgegenstände, sowie Bepflanzungen und Ähnliches sind beispielhaft und sind nicht im Kaufpreis enthalten. Maßgeblich für die Ausführung und den Leistungsumfang ist die vereinbarte Bau- und Ausstattungsbeschreibung. Änderungen sind aufgrund Statik, Leitungsführungen und notwendiger planlicher Änderungen jederzeit durch den Bauträger möglich.



EG
 M 1: 333

DIELE	10,43 m ²
WOHNEN	28,55 m ²
DU / WC	5,82 m ²
ZIMMER	9,48 m ²
ZIMMER	12,91 m ²
	67,19 m ²
LAGER	2,85 m ²
BALKON	4,86 m ²

ABSTELLPLATZ: AP12

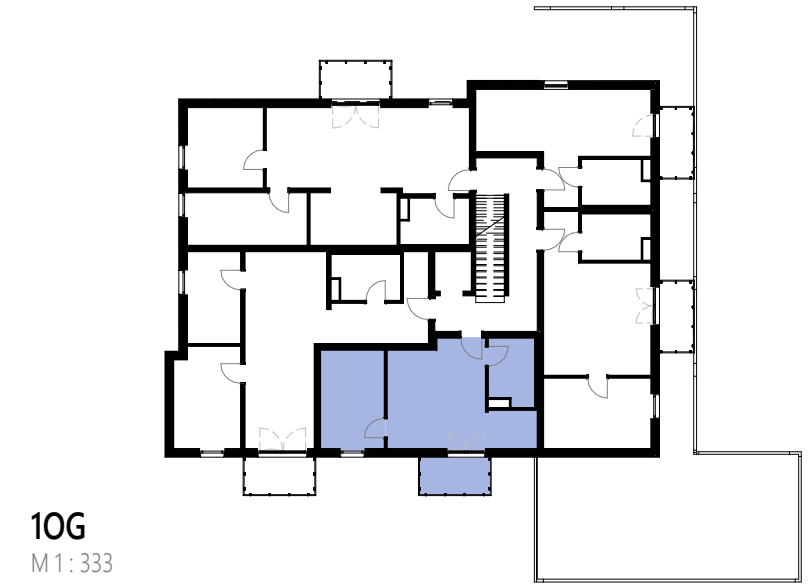
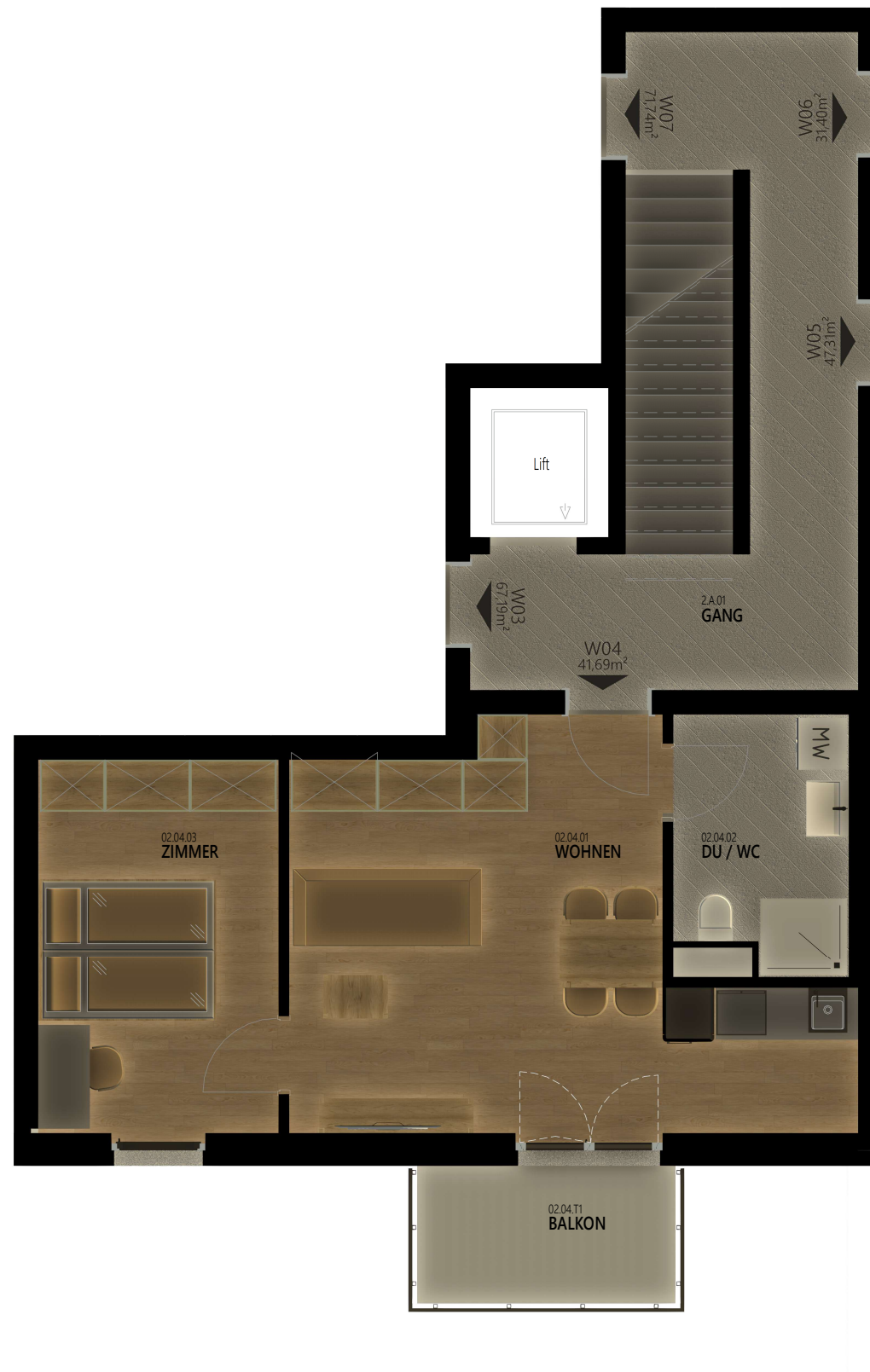


10G
 M 1:333

WOHNEN 23,74 m²
 DU / WC 5,82 m²
 ZIMMER 12,13 m²
 41,69 m²

LAGER 2,30 m²
 BALKON 4,86 m²

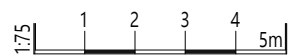
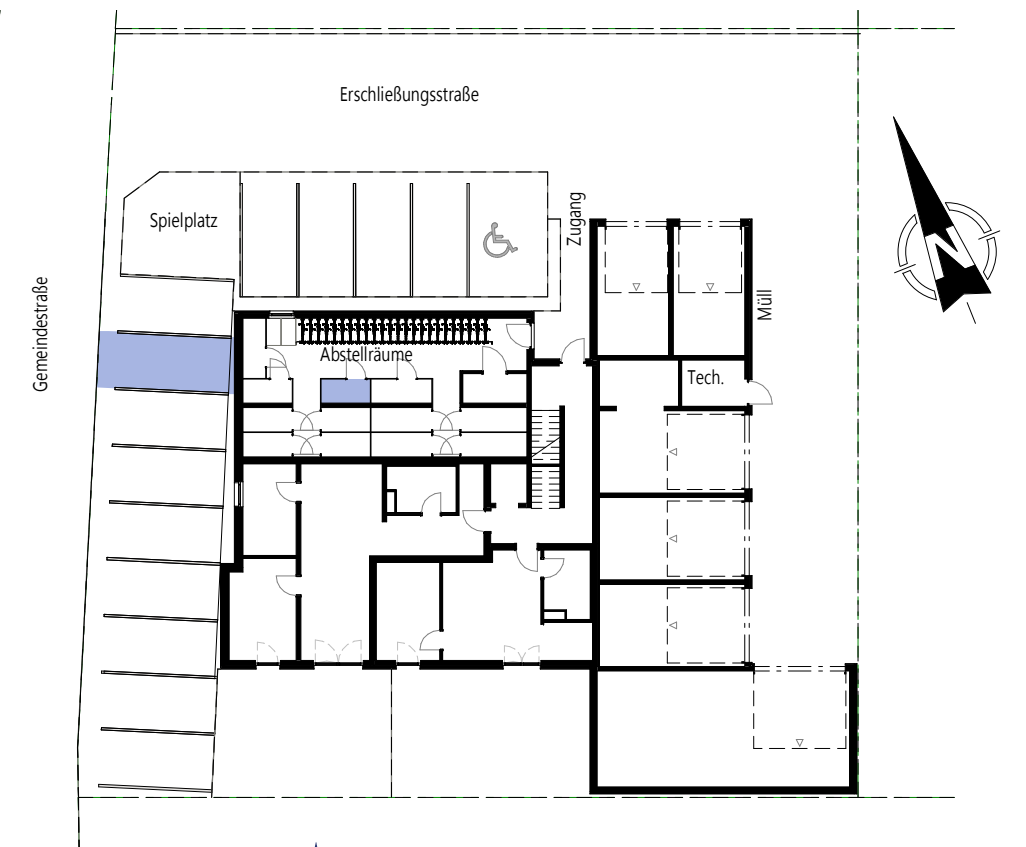
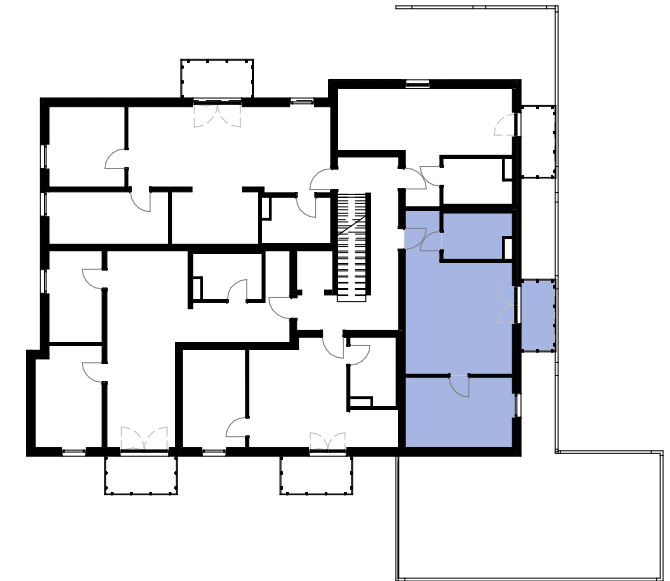
ABSTELLPLATZ: AP09



ZIMMER 14,65 m²
 WOHNEN 26,85 m²
 DU / WC 5,82 m²
 47,31 m²

LAGER 2,30 m²
 TERRASSE 4,38 m²

ABSTELLPLATZ: AP08



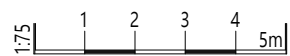
CSA PLANUNGS.STUDIO Kramsach

Angeführte Maße sind Rohbaumaße und können in Natur abweichen, gültig sind die Naturmaße. Dargestellte Möbel und Einrichtungsgegenstände, sowie Bepflanzungen und Ähnliches sind beispielhaft und sind nicht im Kaufpreis enthalten. Maßgeblich für die Ausführung und den Leistungsumfang ist die vereinbarte Bau- und Ausstattungsbeschreibung. Änderungen sind aufgrund Statik, Leitungsführungen und notwendiger planlicher Änderungen jederzeit durch den Bauträger möglich.

WOHNEN 25,58 m²
 DU / WC 5,82 m²
 31,40 m²

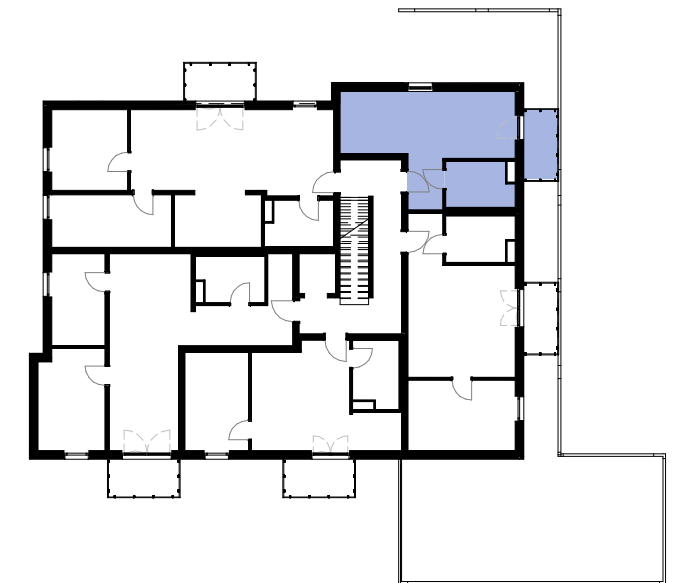
LAGER 2,35 m²
 TERRASSE 4,38 m²

ABSTELLPLATZ: AP07



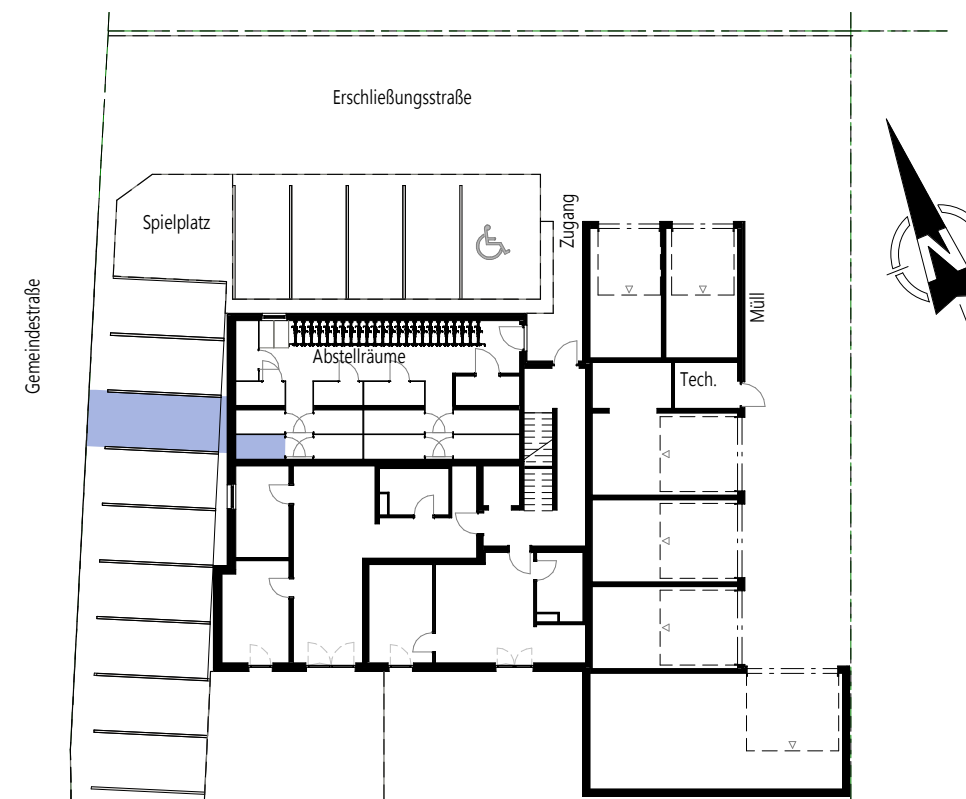
CSA PLANUNGS.STUDIO Kramsach

Angeführte Maße sind Rohbaumaße und können in Natur abweichen, gültig sind die Naturmaße. Dargestellte Möbel und Einrichtungsgegenstände, sowie Bepflanzungen und Ähnliches sind beispielhaft und sind nicht im Kaufpreis enthalten. Maßgeblich für die Ausführung und den Leistungsumfang ist die vereinbarte Bau- und Ausstattungsbeschreibung. Änderungen sind aufgrund Statik, Leitungsführungen und notwendiger planlicher Änderungen jederzeit durch den Bauträger möglich.



10G

M 1:333



EG

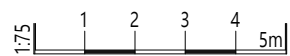
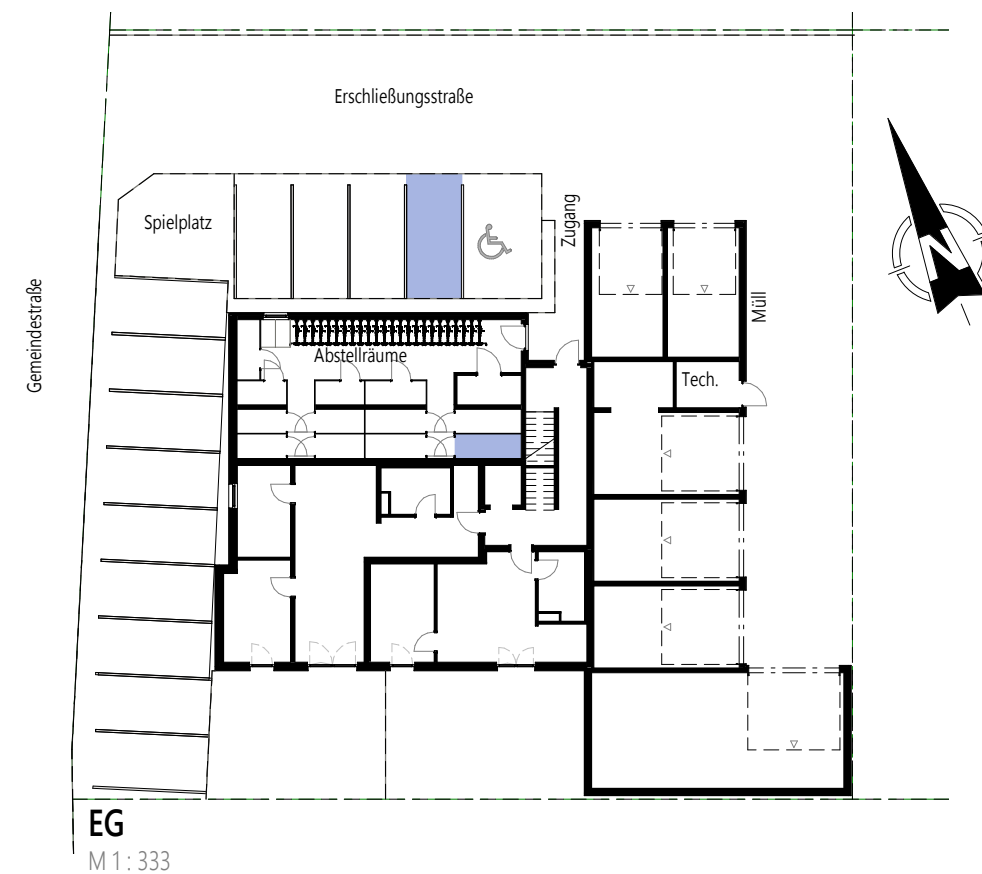
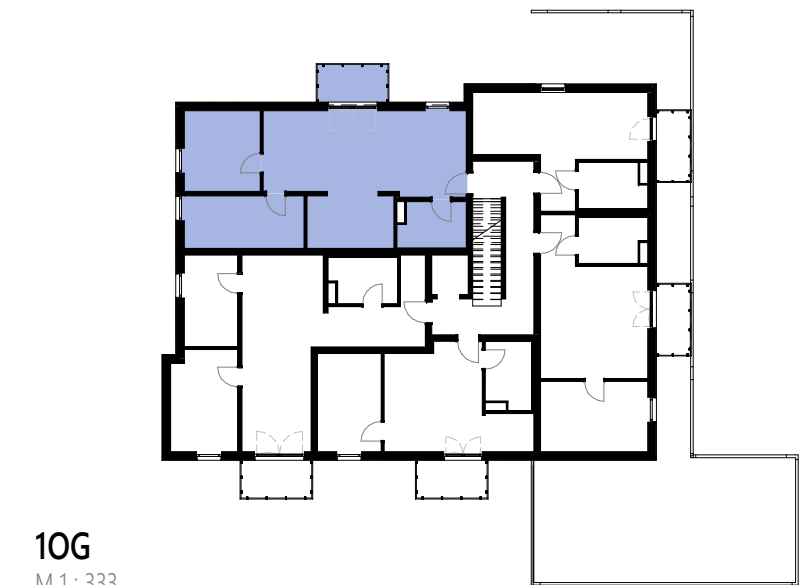
M 1:333



WOHNEN 41,82 m²
 DU / WC 5,82 m²
 ZIMMER 11,89 m²
 ZIMMER 12,21 m²
 71,74 m²

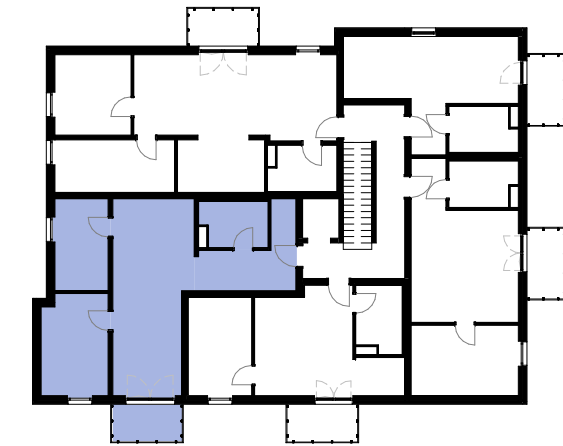
LAGER 3,15 m²
 BALKON 4,84 m²

ABSTELLPLATZ: AP13

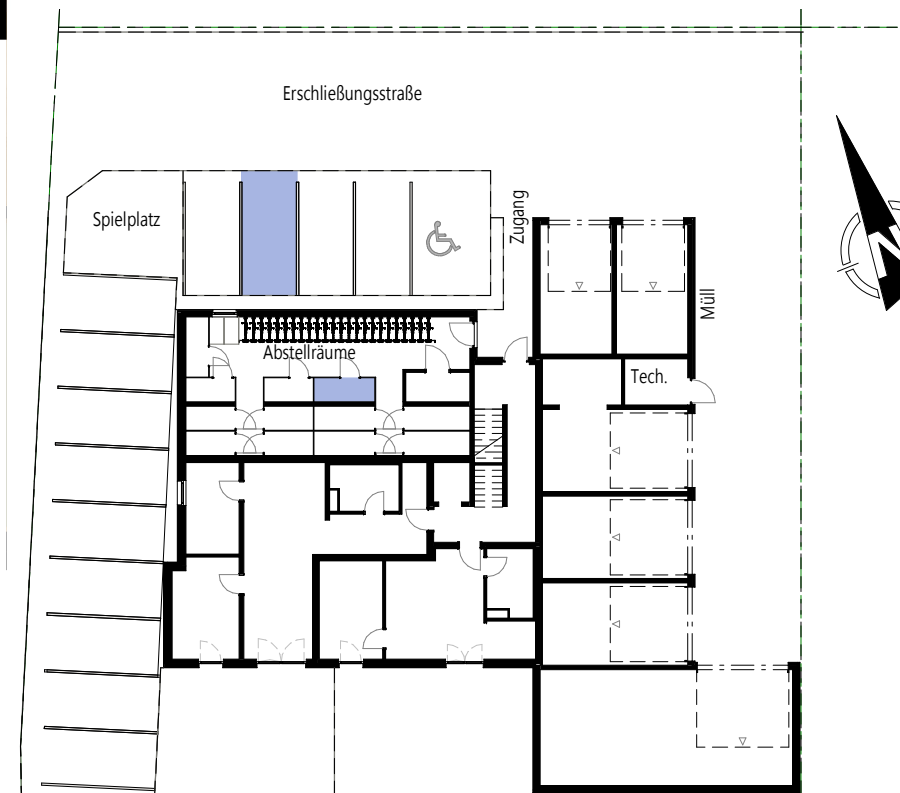


DIELE	10,43 m ²
WOHNEN	28,55 m ²
DU / WC	5,82 m ²
ZIMMER	9,48 m ²
ZIMMER	12,91 m ²
	67,19 m ²
LAGER	2,85 m ²
BALKON	4,86 m ²

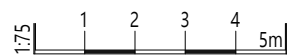
ABSTELLPLATZ: AP11



2.0G
M 1: 333



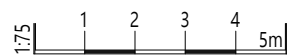
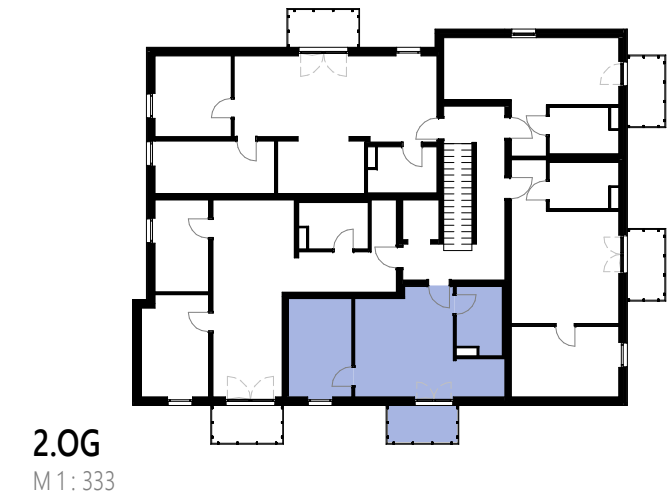
EG
M 1: 333



DU / WC 5,82 m²
 WOHNEN 23,74 m²
 ZIMMER 12,13 m²
 41,69 m²

LAGER 2,31 m²
 BALKON 4,86 m²

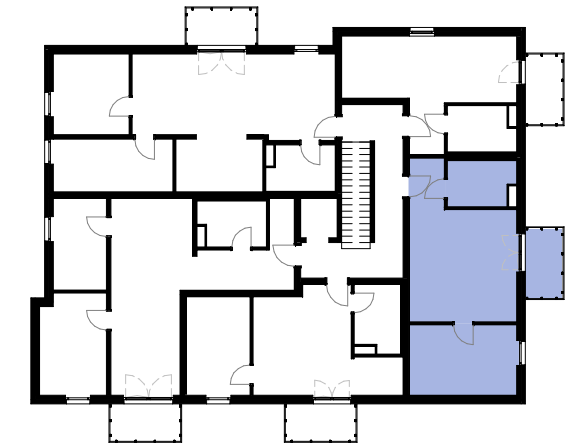
ABSTELLPLATZ: AP05



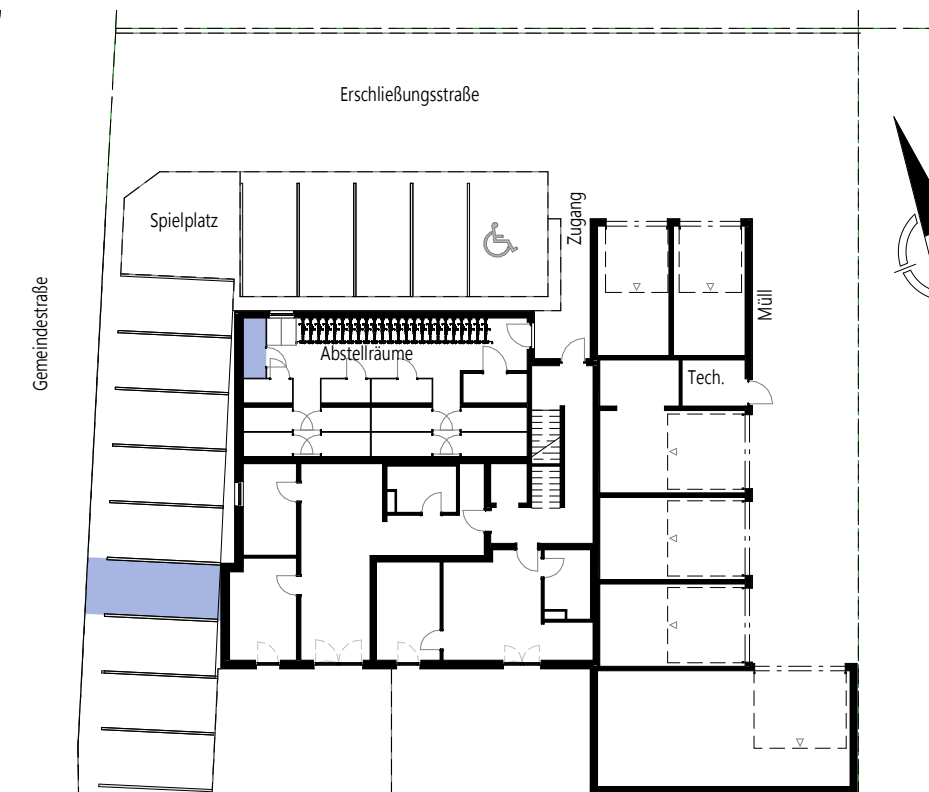
WOHNEN 26,85 m²
 ZIMMER 14,65 m²
 DU / WC 5,82 m²
 47,31 m²

LAGER 2,65 m²
 BALKON 4,86 m²

ABSTELLPLATZ: AP04



2.0G
 M 1: 333



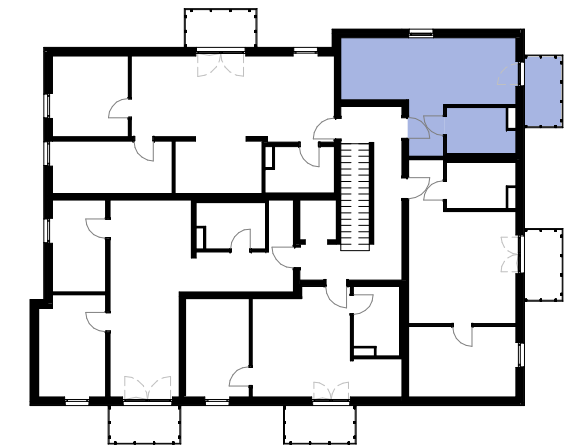
EG
 M 1: 333



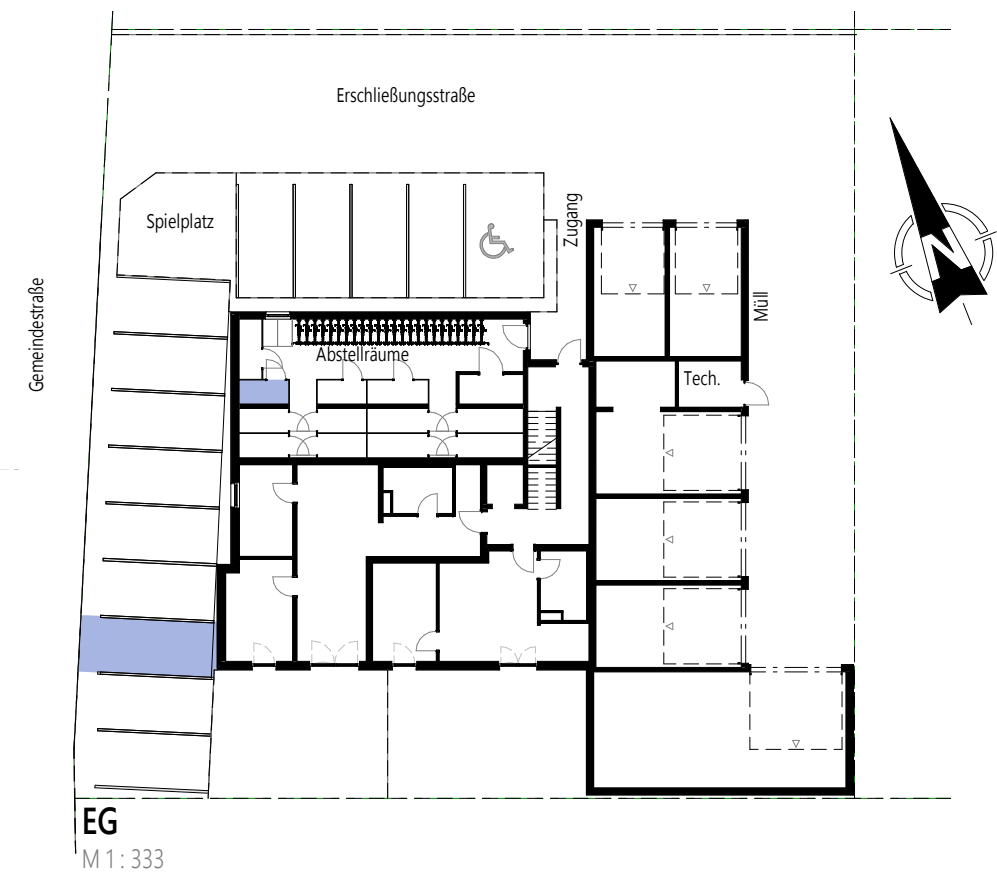
WOHNEN 25,58 m²
 DU / WC 5,82 m²
 31,40 m²

LAGER 2,31 m²
 BALKON 4,86 m²

ABSTELLPLATZ: AP03



2.OG
 M 1: 333



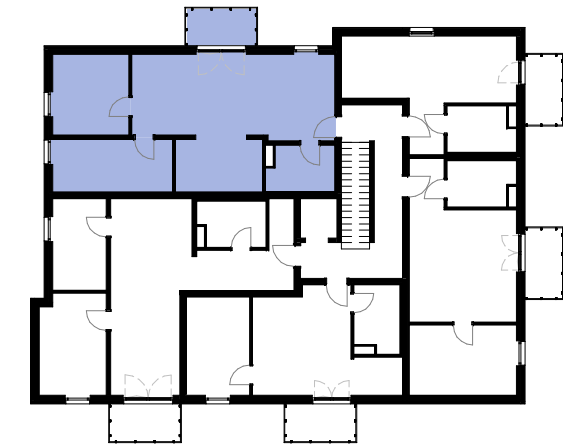
EG
 M 1: 333



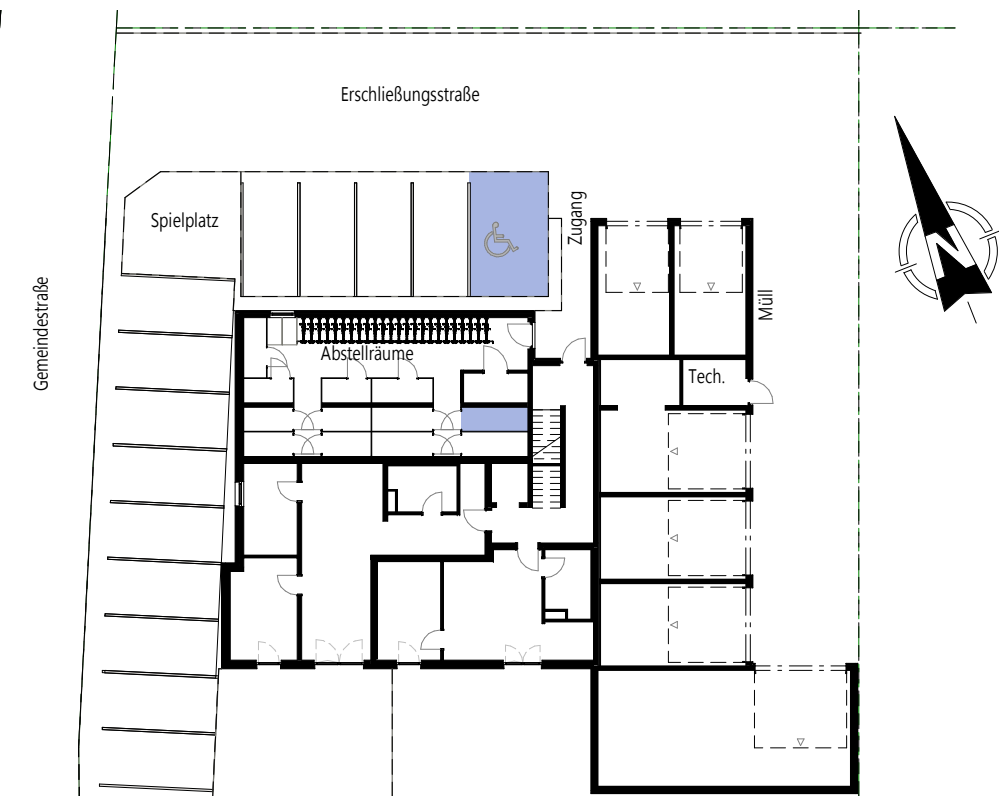
WOHNEN 41,82 m²
 DU / WC 5,82 m²
 ZIMMER 12,21 m²
 ZIMMER 11,89 m²
 71,74 m²

LAGER 3,10 m²
 BALKON 4,86 m²

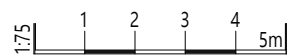
ABSTELLPLATZ: AP14



2.OG
 M 1: 333



EG
 M 1: 333





G01 GARAGE	17,94 m ²
G02 GARAGE	17,94 m ²
G03 GARAGE/LAGER	30,69 m ²
G04 GARAGE/LAGER	23,17 m ²
G05 GARAGE/LAGER	23,17 m ²
G06 GARAGE/LAGER	56,71 m ²

