

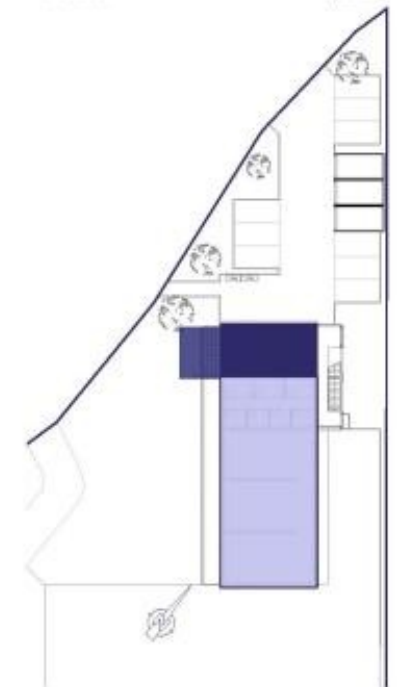
GRUNDRISS

M 1:100

Bei dieser farblichen Darstellung handelt es sich um eine schematische Darstellung der Möblierung. Die Küche ist Teil der Einrichtung.



Vorraum	4,88m ²
Zimmer I	12,16m ²
Bad/WC	6,54m ²
Wohnen/Essen/Kochen	25,81m ²
Summe Wohnen	49,39m²
Terrasse	11,58m ²
Garten	11,22m ²



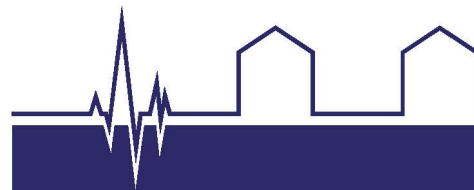
unser Herz schlägt für WOHNBAU

GRUNDRISS

M 1:50

Bei dieser planlichen Darstellung handelt es sich um eine schematische Darstellung der Möblierung. Die Küche ist Teil der Einrichtung.

Vorraum	4,88m ²
Zimmer I	12,05m ²
Bad/WC	6,51m ²
Wohnen/Essen/Kochen	25,74m ²
Summe Wohnen	49,18m²
Balkon	10,29m ²



unser Herz schlägt für WOHNBAU

GRUNDRISS

M 1:50

Bei dieser planlichen Darstellung handelt es sich um eine schematische Darstellung der Möblierung. Die Küche ist Teil der Einrichtung.



unser Herz schlägt für WOHNBAU

GRUNDRISS

M 1:50

Bei dieser planlichen Darstellung handelt es sich um eine schematische Darstellung der Möblierung. Die Küche ist Teil der Einrichtung.

Vorraum	4,88m ²
Zimmer I	11,80m ²
Bad/WC	6,57m ²
Wohnen/Essen/Kochen	25,57m ²
Summe Wohnen	48,82m²
Balkon	10,08m ²



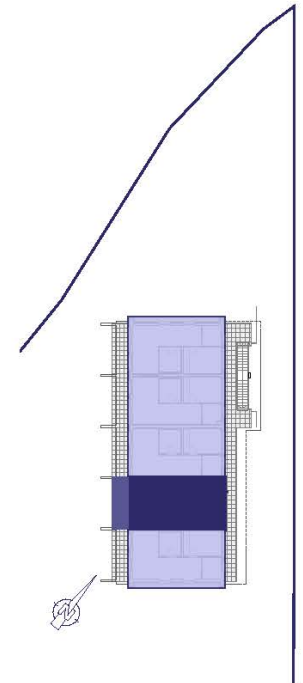
unser Herz schlägt für WOHNBAU

GRUNDRISS

M 1:50

Bei dieser planlichen Darstellung handelt es sich um eine schematische Darstellung der Möblierung. Die Küche ist Teil der Einrichtung.

Vorraum	4,71m ²
Zimmer I	12,16m ²
Bad/WC	6,57m ²
Wohnen/Essen/Kochen	25,16m ²
Summe Wohnen	48,60m²
Balkon	10,08m ²



unser Herz schlägt für WOHNBAU

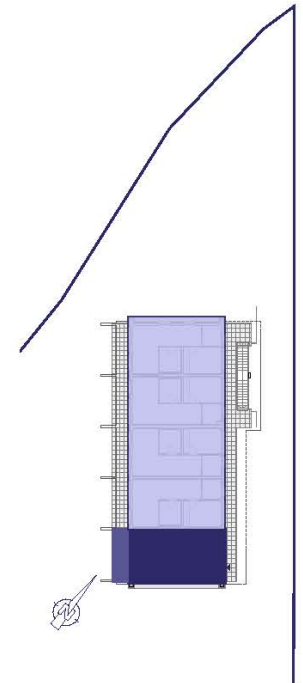
GRUNDRISS

M 1:50

Bei dieser planlichen Darstellung handelt es sich um eine schematische Darstellung der Möblierung. Die Küche ist Teil der Einrichtung.



Vorraum	5,06m ²
Zimmer I	11,80m ²
Bad/WC	6,57m ²
Wohnen/Essen/Kochen	26,78m ²
Summe Wohnen	50,21m²
Balkon	10,47m ²



unser Herz schlägt für WOHNBAU